



Cinghie TransFood

T5

T10

DATI COSTRUTTIVI	
Passi:	T5 e T10
Materiale:	Poliuretano termoplastico
Durezza Shore (A):	84° Shore A
Cavi di rinforzo	Kevlar, T5 = 0,3mm e T10 =0,6mm
Larghezza totale	Max. 250mm
Tolleranza sulla larghezza	+/- 0,5mm
Colori:	Blu o trasparente
Temperatura di esercizio	Da -10 °C a 50 °C



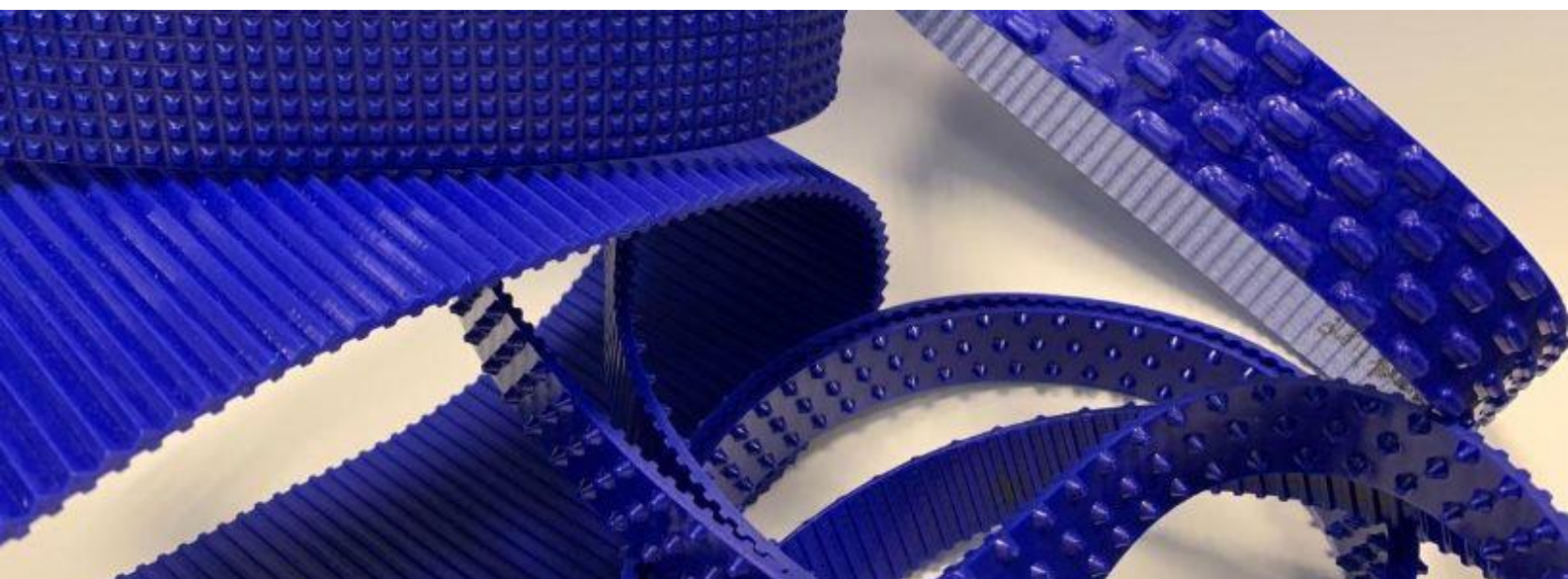
Cinghie transfood



Le cinghie dentate transfood sono realizzate completamente da processo di estrusione con un materiale omogeneo (sia i denti che la struttura del dorso vengono estrusi e diventano un corpo unico). Questo processo produttivo rende possibile la costruzione di una cinghia con cavi di rinforzo in kevlar, senza nasello e con bordi sigillati, ideale per essere utilizzata nell'industria alimentare e per il contatto con alimenti.

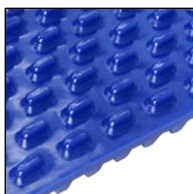
Caratteristiche:

- Realizzate completamente da estrusione senza rivestimenti applicati sul dorso con saldature o collanti
- Materiale certificato FDA
- Durezza: 60°SH.A, 83°sh.A, 90°sh.A
- Costruita senza nasello per posizionamento cavi
- Disponibile in versione con cavi di rinforzo in kevlar o senza cavi
- Disponibili nei passi T5 e T10
- Ampia gamma di strutture superficiali
- Larghezza massima 250mm
- Colori: blu o trasparente
- Bordi sigillati



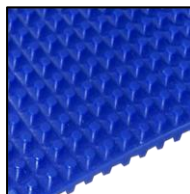


T5 Nipple



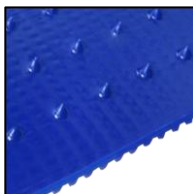
Dati costruttivi	
Tipo:	T5
Struttura superficiale:	Profilo Noppen
Materiale:	Poliuretano termoplastico
Durezza Shore (A):	84° Shore A
Cavi di rinforzo:	Kevlar 0,3mm
Larghezza:	fino a 150mm
Tolleranza larghezza:	+/- 0,5mm
Colore:	Blu o trasparente
Temperatura di esercizio:	-10 °C + 50 °C
Diametro minimo:	45mm

T5 PSN



Dati costruttivi	
Tipo:	T5
Struttura superficiale:	Profilo PSN
Materiale:	Poliuretano termoplastico
Durezza Shore (A):	84° Shore A
Cavi di rinforzo:	Kevlar 0,3mm
Larghezza:	fino a 150mm
Tolleranza larghezza:	+/- 0,5mm
Colore:	Blu o trasparente
Temperatura di esercizio:	-10 °C + 50 °C
Diametro minimo:	35mm

T5 Big Spikes



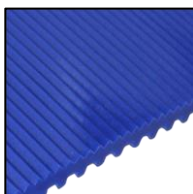
Dati costruttivi	
Tipo:	T5
Struttura superficiale:	Profilo spikes grandi
Materiale:	Poliuretano termoplastico
Durezza Shore (A):	84° Shore A
Cavi di rinforzo:	Kevlar 0,3mm
Larghezza:	fino a 150mm
Tolleranza larghezza:	+/- 0,5mm
Colore:	Blu o trasparente
Temperatura di esercizio:	-10 °C + 50 °C
Diametro minimo:	35mm

T5 Small Spikes



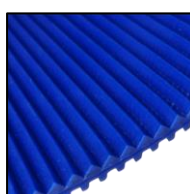
Dati costruttivi	
Tipo:	T5
Struttura superficiale:	Profilo spikes piccoli
Materiale:	Poliuretano termoplastico
Durezza Shore (A):	84° Shore A
Cavi di rinforzo:	Kevlar 0,3mm
Larghezza:	fino a 150mm
Tolleranza larghezza:	+/- 0,5mm
Colore:	Blu o trasparente
Temperatura di esercizio:	-10 °C + 50 °C
Diametro minimo:	30mm

T5 Triangoli da 2,5mm



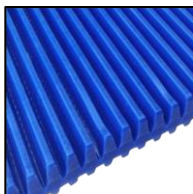
Dati costruttivi	
Tipo:	T5
Struttura superficiale:	Profilo a triangoli da 2,5mm
Materiale:	Poliuretano termoplastico
Durezza Shore (A):	84° Shore A
Cavi di rinforzo:	Kevlar 0,3mm
Larghezza:	fino a 150mm
Tolleranza larghezza:	+/- 0,5mm
Colore:	Blu o trasparente
Temperatura di esercizio:	-10 °C + 50 °C
Diametro minimo:	40mm

T5 Triangoli da 5mm



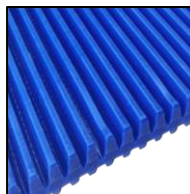
Dati costruttivi	
Tipo:	T5
Struttura superficiale:	Profilo a triangoli da 5mm
Materiale:	Poliuretano termoplastico
Durezza Shore (A):	84° Shore A
Cavi di rinforzo:	Kevlar 0,3mm
Larghezza:	fino a 150mm
Tolleranza larghezza:	+/- 0,5mm
Colore:	Blu o trasparente
Temperatura di esercizio:	-10 °C + 50 °C
Diametro minimo:	45mm

T5 Lamelle da 5mm



Dati costruttivi	
Tipo:	T5
Struttura superficiale:	Profilo a lamelle da 5mm
Materiale:	Poliuretano termoplastico
Durezza Shore (A):	84° Shore A
Cavi di rinforzo:	Kevlar 0,3mm
Larghezza:	fino a 150mm
Tolleranza larghezza:	+/- 0,5mm
Colore:	Blu o trasparente
Temperatura di esercizio:	-10 °C + 50 °C
Diametro minimo:	45mm

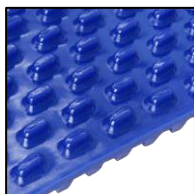
T5 Lamelle da 7,5mm



Dati costruttivi	
Tipo:	T5
Struttura superficiale:	Profilo a lamelle da 7,5mm
Materiale:	Poliuretano termoplastico
Durezza Shore (A):	84° Shore A
Cavi di rinforzo:	Kevlar 0,3mm
Larghezza:	fino a 150mm
Tolleranza larghezza:	+/- 0,5mm
Colore:	Blu o trasparente
Temperatura di esercizio:	-10 °C + 50 °C
Diametro minimo:	45mm

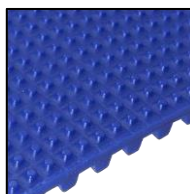


T10 Noppen



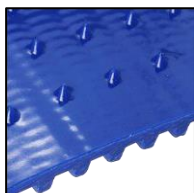
Dati costruttivi	
Tipo:	T10
Struttura superficiale:	Profilo Noppen
Materiale:	Poliuretano termoplastico
Durezza Shore (A):	84° Shore A
Cavi di rinforzo:	Kevlar 0,6mm
Larghezza:	fino a 150mm
Tolleranza larghezza:	+/- 0,5mm
Colore:	Blu o trasparente
Temperatura di esercizio:	-10 °C + 50 °C
Diametro minimo:	65mm

T10 PSN



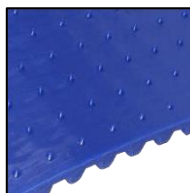
Dati costruttivi	
Tipo:	T10
Struttura superficiale:	Profilo PSN
Materiale:	Poliuretano termoplastico
Durezza Shore (A):	84° Shore A
Cavi di rinforzo:	Kevlar 0,6mm
Larghezza:	fino a 150mm
Tolleranza larghezza:	+/- 0,5mm
Colore:	Blu o trasparente
Temperatura di esercizio:	-10 °C + 50 °C
Diametro minimo:	60mm

T10 Big Spikes



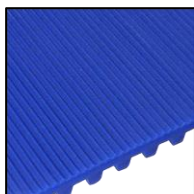
Dati costruttivi	
Tipo:	T10
Struttura superficiale:	Profilo spikes grandi
Materiale:	Poliuretano termoplastico
Durezza Shore (A):	84° Shore A
Cavi di rinforzo:	Kevlar 0,6mm
Larghezza:	fino a 150mm
Tolleranza larghezza:	+/- 0,5mm
Colore:	Blu o trasparente
Temperatura di esercizio:	-10 °C + 50 °C
Diametro minimo:	65mm

T10 Small Spikes



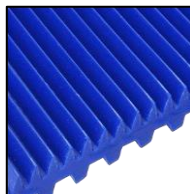
Dati costruttivi	
Tipo:	T10
Struttura superficiale:	Profilo spikes piccoli
Materiale:	Poliuretano termoplastico
Durezza Shore (A):	84° Shore A
Cavi di rinforzo:	Kevlar 0,6mm
Larghezza:	fino a 150mm
Tolleranza larghezza:	+/- 0,5mm
Colore:	Blu o trasparente
Temperatura di esercizio:	-10 °C + 50 °C
Diametro minimo:	60mm

T10 Triangoli da 2,5mm



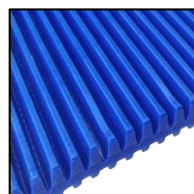
Dati costruttivi	
Tipo:	T10
Struttura superficiale:	Profilo a triangoli da 2,5mm
Materiale:	Poliuretano termoplastico
Durezza Shore (A):	84° Shore A
Cavi di rinforzo:	Kevlar 0,6mm
Larghezza:	fino a 150mm
Tolleranza larghezza:	+/- 0,5mm
Colore:	Blu o trasparente
Temperatura di esercizio:	-10 °C + 50 °C
Diametro minimo:	60mm

T10 Triangoli da 5mm



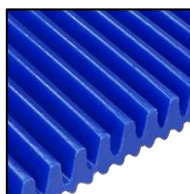
Dati costruttivi	
Tipo:	T10
Struttura superficiale:	Profilo a triangoli da 5mm
Materiale:	Poliuretano termoplastico
Durezza Shore (A):	84° Shore A
Cavi di rinforzo:	Kevlar 0,6mm
Larghezza:	fino a 150mm
Tolleranza larghezza:	+/- 0,5mm
Colore:	Blu o trasparente
Temperatura di esercizio:	-10 °C + 50 °C
Diametro minimo:	65mm

T10 Lamelle da 5mm

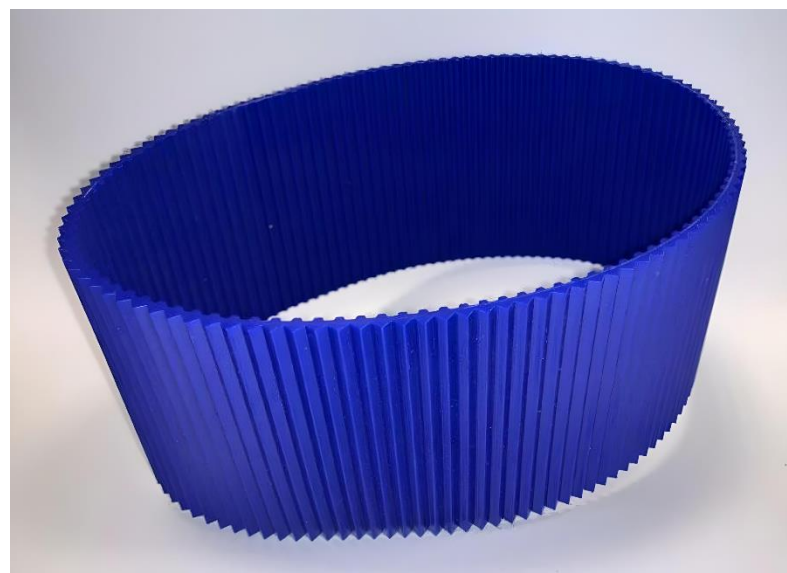
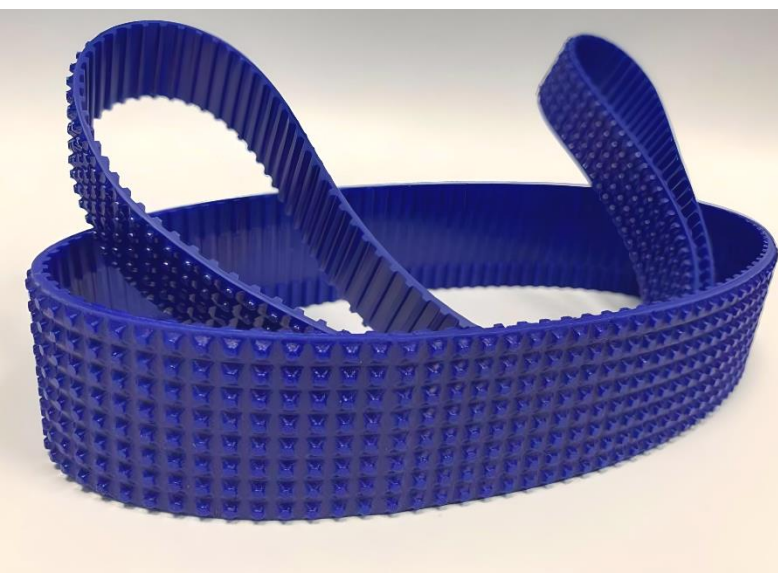
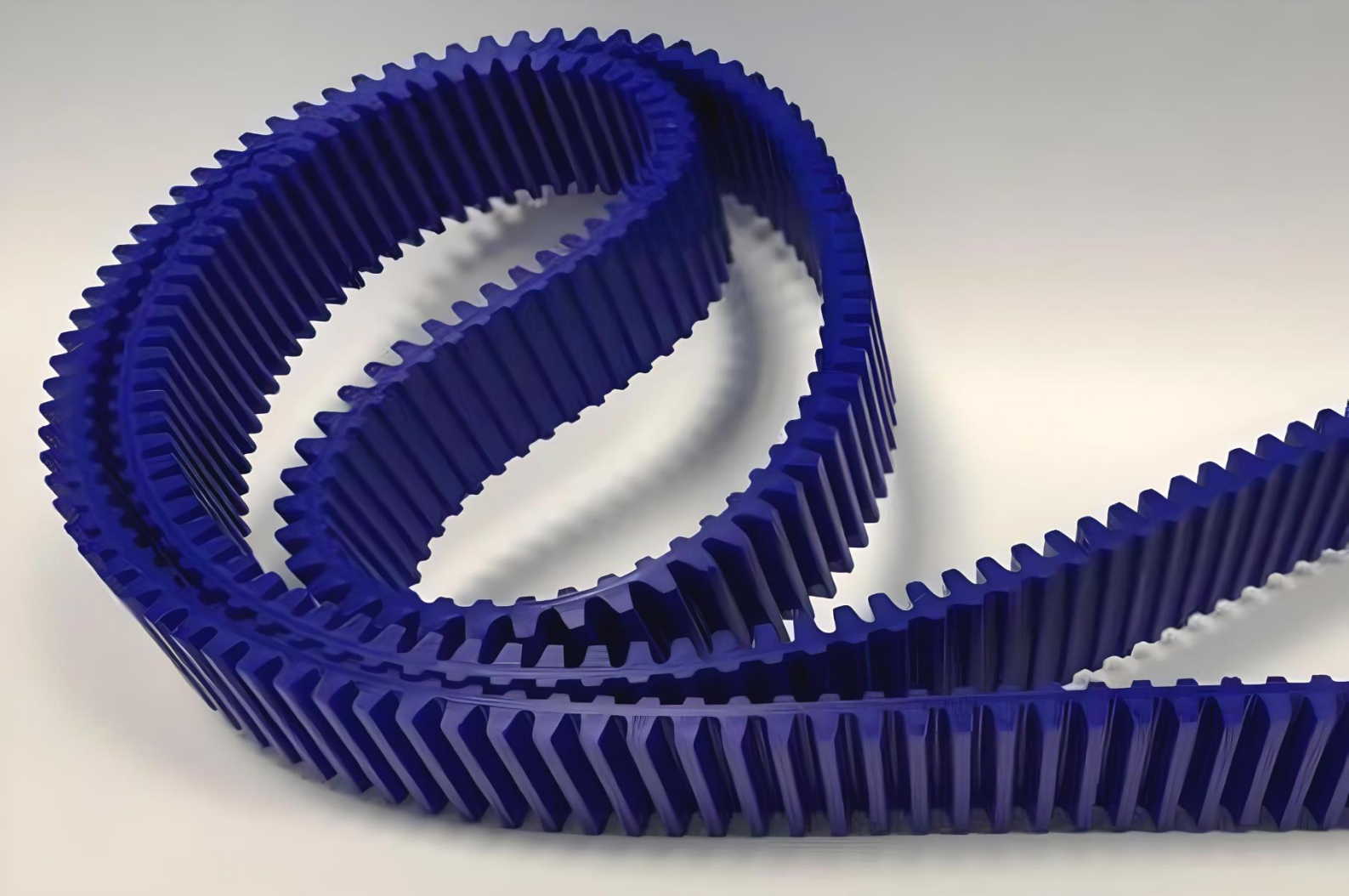


Dati costruttivi	
Tipo:	T10
Struttura superficiale:	Profilo a lamelle da 5mm
Materiale:	Poliuretano termoplastico
Durezza Shore (A):	84° Shore A
Cavi di rinforzo:	Kevlar 0,6mm
Larghezza:	fino a 150mm
Tolleranza larghezza:	+/- 0,5mm
Colore:	Blu o trasparente
Temperatura di esercizio:	-10 °C + 50 °C
Diametro minimo:	65mm

T10 Lamelle da 7,5mm



Dati costruttivi	
Tipo:	T10
Struttura superficiale:	Profilo a lamelle da 7,5mm
Materiale:	Poliuretano termoplastico
Durezza Shore (A):	84° Shore A
Cavi di rinforzo:	Kevlar 0,6mm
Larghezza:	fino a 150mm
Tolleranza larghezza:	+/- 0,5mm
Colore:	Blu o trasparente
Temperatura di esercizio:	-10 °C + 50 °C
Diametro minimo:	65mm





Motech S.p.A..
Via Salvemini, 20
41123 Modena
Tel. +39 059 454296
www.motech-italia.com
info@motech-italia.com