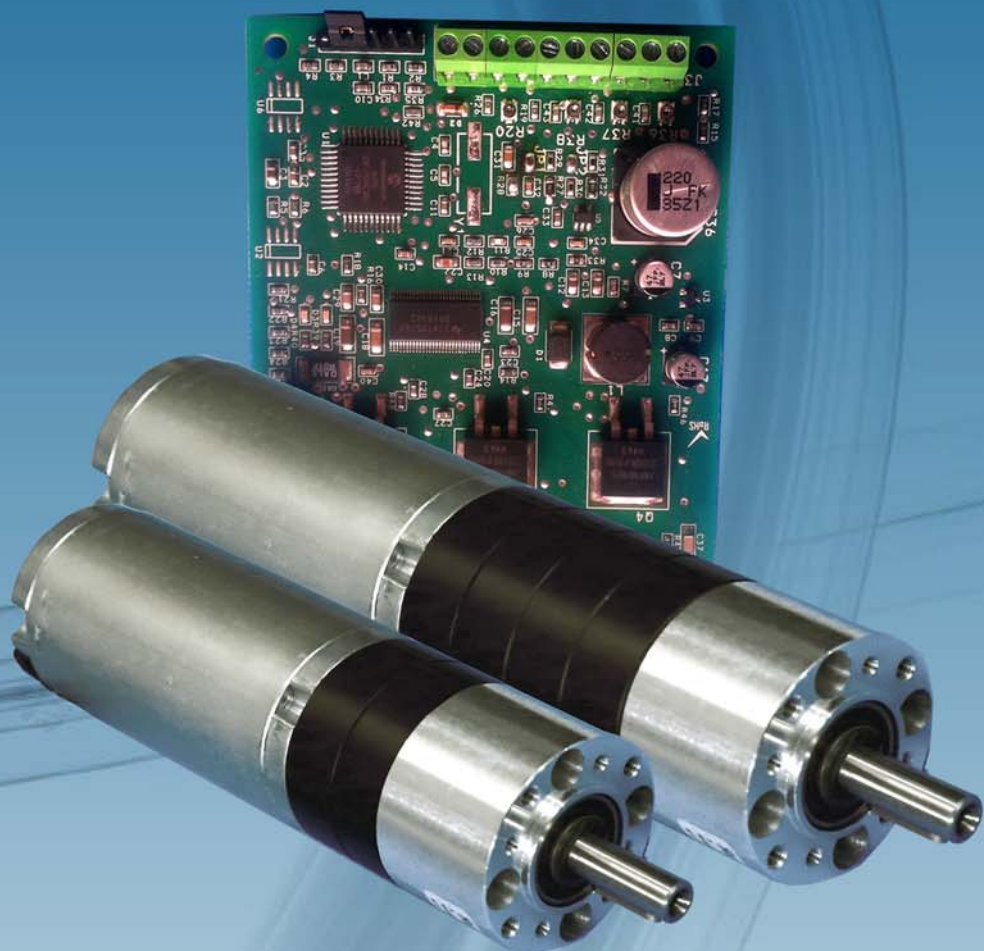


Bull-Tronic

SERVOSISTEMI BRUSHLESS A BASSA TENSIONE

(24-42V DC)



 **Motech**

SERVOMOTORI BRUSHLESS Bull-Motor: DATI GENERALI

Specifiche tecniche	Unità di misura	42 corto	42 lungo	60 corto	60 medio	60 lungo
Tensione nominale	V	24,0	24,0	36,0	36,0	36,0
Numero di poli	n	8	8	4	4	4
Velocità nominale	RPM	4000	4000	4000	4000	4000
Velocità a vuoto	RPM	5800	5800	5150	5500	5500
Potenza nominale	W	38	70	82	160	270
Coppia nominale	Nm	0,08	0,16	0,20	0,37	0,61
Coppia massima	Nm	0,24	0,4	2	3,7	4,7
Corrente nominale	A	1,7	3,5	2,5	4,5	8
Corrente a vuoto	A	0,22	0,36	0,27	0,35	0,80
Corrente massima	A	5	9	20	40	70
Ninerzia rotorica	g-cm ²	60	80	125	135	230
Costante di coppia	Mn/A	0,048	0,045	0,042	0,041	0,041
Massa	kg	0,375	0,575	1,0	1,5	2,1

Su richiesta: Encoder (fino a 300 imp./giro) - freno stazionamento

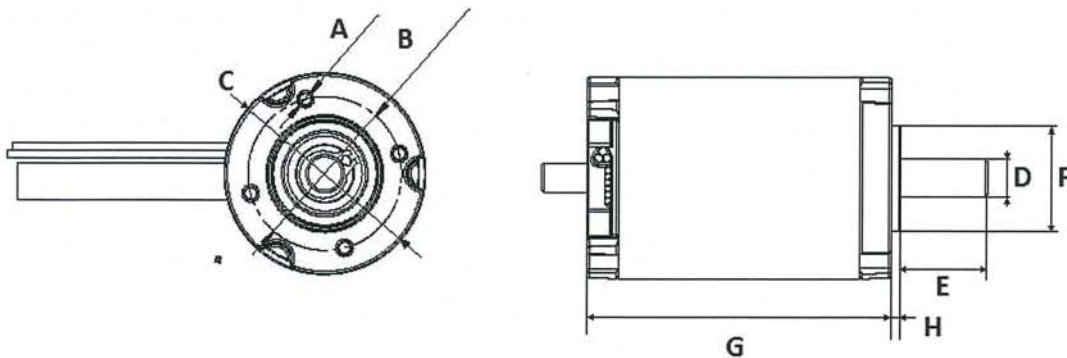


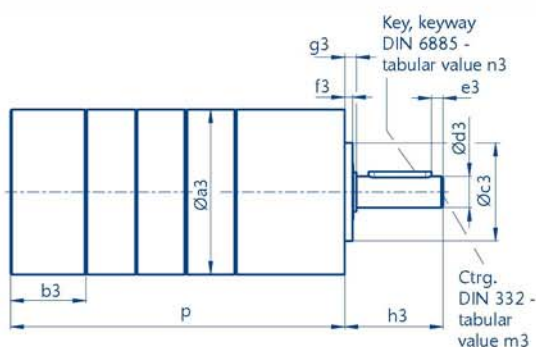
TABELLA DIMENSIONI: (Tutte le misure sono in mm)

Tipo motore	A	B	C	D	E	F	G	H
42 corto	M3	32,00	42,00	8	20	22	66	1,85
42 lungo	M3	32,00	42,00	8	20	22	91	1,85
60 corto	M4	38,88	57,00	8	20	25	80	2,00
60 medio	M4	38,88	57,00	8	20	25	100	2,00
60 lungo	M4	38,88	57,00	8	20	25	120	2,00



RIDUTTORI EPICICLOIDALI *Bull-Gear*: DATI GENERALI

Specifiche tecniche	1 STADIO	2 STADI	3 STADI
Coppia nominale in uscita	3,0 Nm	7,5 Nm	15,0 Nm
Efficienza del riduttore	0,80	0,75	0,70
Massimo gioco ammissibile in °DEG	0,90°	0,95°	1,00°
Velocità in entrata consigliata	3000 RPM	3000 RPM	3000 RPM
Temperatura di esercizio	-30°C - +120°C	-30°C - +120°C	-30°C - +120°C
Massimo carico radiale (a metà albero uscita)	160N	230N	300N
Massimo carico assiale	50N	80N	110N
Lunghezza riduttore "P"	39,20mm	52,25mm	65,30mm
Peso riduttore	275g	385g	500g



Riduzioni disponibili			
1 stadio	2 stadi	3 stadi	
3,70:1	14:1	50:89:1	115,07:1
4,28:1	15,88:1	58,85:1	123,97:1
5,18:1	18,36:1	68,06:1	129,62:1
	19,20:1	71,16:1	139,13:1
	22,20:1	78,71:1	149,90:1
	25,01:1	92,70:1	168,84:1
	26,85:1	95,17:1	181,24:1
	28,93:1	99,50:1	195,26:1
	34,97:1	107,20:1	236,09:1

Dimensioni della flangia di fissaggio al motore						
a3	b3	c3	d3	e3	f3	g3
42	21	25h9	8g6	3.00	2.00	2.08
h3	m3	n3				
25	D M3	A3x3x16				



Dimensioni lato uscita riduttore				
a4	b4	c4	d4	e4
42	36	M4x10	32	M3x10



AZIONAMENTO DIGITALE *Bull-Drive*: DATI GENERALI

- Scheda Driver progettata e realizzata per i servomotori brushless serie Bull-Motor
- Realizzata con tecnologie all'avanguardia e assemblata in SMD
- Alimentazione: da 24 VDC a 42 VDC
- Correnti: 10 AMP nominali - 20 AMP di picco
- Rampa regolabile: 0-5 sec.
- Regolazione: offset - Gain - V.max - Acc./Dec.
- CAN-OPEN; Treno d'impulsi (opzionali)
- Pilotaggio con: da 0 a +5Vcc / da 0 a +10Vcc / da +10Vcc a -10Vcc

SCHEDA DRIVER PER MOTORI BRUSHLESS

Mod. Bull Driver 10-20

